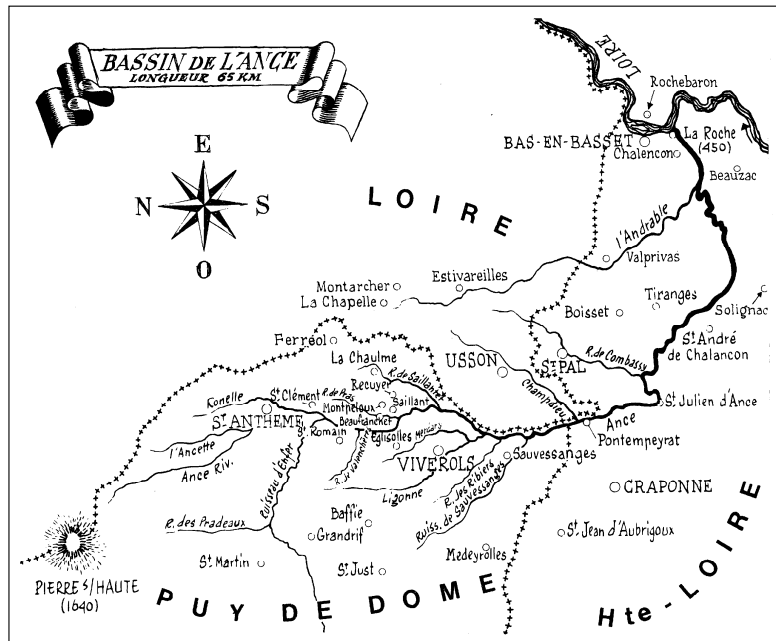


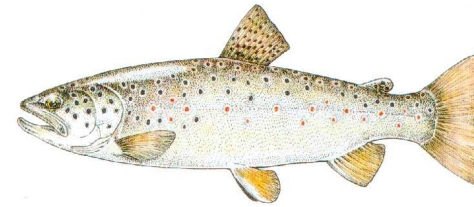
L'Ance

une rivière



L'Ance se forme sur les hauts plateaux du Forez. Elle prend sa source à 1435 mètres d'altitude, dans la commune de Valcivières (Puy de Dôme). C'est d'abord un tout petit ruisseau qui peut prendre, à la fonte des neiges, des allures de torrent. Son cours supérieur est très rapide mais à partir de Saint Anthème la vallée s'élargit et la pente devient beaucoup plus douce. Puis, 10 kilomètres en aval, la vallée redevient plus étroite et se resserre de plus en plus en Haute Loire. C'est dans un plateau granitique, reste d'une ancienne chaîne de montagne vieille de plus de 400 millions d'années que l'Ance a taillé son chemin. Elle coule alors jusqu'à la Loire dans des gorges profondes et boisées dont elle suit les courbes et les sinuosités.

La rivière servait jadis de limite à plusieurs provinces. De sa source jusqu'à Pontempeyrat, elle séparait les provinces du Forez et de l'Auvergne. De Pontempeyrat jusqu'à sa jonction avec la Loire, elle départageait le Forez et le Velay.



des gorges

Le Faucon hobereau

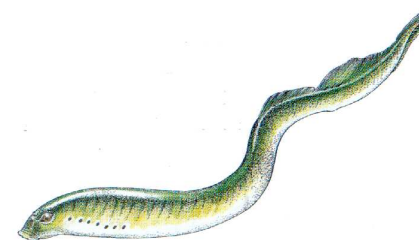
(*Falco subbuteo*). Un corps élancé et de longues ailes fines et pointues font de ce rapace de la famille des falconidés un habile chasseur en vol. Spécialiste des attaques en piqué et des poursuites aériennes, il capture principalement de petits oiseaux et des insectes (hannetons, libellules...).

Le faucon hobereau ne construit pas de nid mais utilise celui abandonné d'une corneille ou d'un rapace.

Il s'observe en été à proximité de marais, des lacs ou des cours d'eau où il vient chasser.



une faune diversifiée



La Truite commune

(*Salmo trutta fario*) appartient à la même famille que les saumons, « les salmonidés ».

Solitaire, elle fréquente le cours supérieur des rivières et les torrents. Carnassière, la truite chasse à l'affût dans un trou de la berge, sous une souche ou un rocher. Elle se nourrit d'insectes et de leurs larves, de vers, de mollusques et de petits poissons.

La Lamproie de Planer

(*Lampetra planeri*). Autrefois considéré comme un poisson, c'est en fait un vertébré primitif. Son ancêtre vivait dans les mers de l'ère primaire il y a 500 millions d'années. Sa peau est nue, visqueuse et sans écailles et sa bouche est dépourvue de mâchoires. Les jeunes mangent des organismes microscopiques puis, parvenus à l'âge adulte, ils ne se nourrissent plus jusqu'à leur mort.